

ОПИСАНИЕ МЕСТОПОЛОЖЕНИЯ ГРАНИЦ

Граница населенного пункта хутор Дубовой Грушево-Дубовского сельского поселения Белокалитвинского района Ростовской области

(наименование объекта, местоположение границ которого описано (далее - объект))

Раздел 1

Сведения об объекте		
№ п/п	Характеристики объекта	Описание характеристик
1	2	3
1	Местоположение объекта	Ростовская область, м.р-н Белокалитвинский, с.п. Грушево-Дубовское, х Дубовой
2	Площадь объекта \pm величина погрешности определения площади ($P \pm \Delta P$)	1 286 019 м ² \pm 3 969 м ²
3	Иные характеристики объекта	Вид объекта реестра границ: Граница населенного пункта Реестровый номер: 61:04-4.3

Раздел 2

Сведения о местоположении границ объекта					
1. Система координат		МСК-61, зона 2			
2. Сведения о характерных точках границ объекта					
Обозначение характерных точек границ	Координаты, м		Метод определения координат характерной точки	Средняя квадратическая погрешность положения характерной точки (Mt), м	Описание обозначения точки на местности (при наличии)
	X	Y			
1	2	3	4	5	6
—	—	—	—	—	—
3. Сведения о характерных точках части (частей) границы объекта					
1	2	3	4	5	6
—	—	—	—	—	—

Раздел 3

Сведения о местоположении измененных (уточненных) границ объекта

1. Система координат МСК-61, зона 2							
2. Сведения о характерных точках границ объекта							
Обозначение характерных точек границы	Существующие координаты, м		Измененные (уточненные) координаты, м		Метод определения координат характерной точки	Средняя квадратическа я погрешность положения характерной точки (Mt), м	Описание обозначения точки на местности (при наличии)
	X	Y	X	Y			
1	2	3	4	5	6	7	8
5033							
н1	—	—	498 560,46	2 271 288,99	Картометрически й метод	0,01	—
н2	—	—	498 634,95	2 271 282,15		0,01	
н3	—	—	498 639,50	2 271 348,49		0,01	
н4	—	—	498 562,74	2 271 355,15		0,01	
н1	—	—	498 560,46	2 271 288,99		0,01	
141411							
н5	—	—	501 207,67	2 271 400,49	Картометрически й метод	0,01	—
н6	—	—	501 178,84	2 271 373,88		0,01	
н7	—	—	501 160,21	2 271 337,94		0,01	
н8	—	—	501 136,88	2 271 317,83		0,01	
н9	—	—	501 118,51	2 271 302,01		0,01	
н10	—	—	501 113,18	2 271 282,05		0,01	
н11	—	—	501 110,97	2 271 249,22		0,01	
н12	—	—	501 100,76	2 271 229,70		0,01	
н13	—	—	501 071,04	2 271 212,40		0,01	
н14	—	—	501 048,86	2 271 196,43		0,01	
н15	—	—	501 028,56	2 271 204,32		0,01	
н16	—	—	501 018,26	2 271 222,22		0,01	
н17	—	—	501 020,05	2 271 267,87		0,01	
н18	—	—	501 011,93	2 271 266,56		0,01	
н19	—	—	501 009,93	2 271 253,67		0,01	
н20	—	—	501 011,25	2 271 237,15		0,01	
н21	—	—	501 011,55	2 271 221,87		0,01	
н22	—	—	501 015,45	2 271 210,54		0,01	
н23	—	—	501 021,88	2 271 202,75		0,01	

Раздел 3

Сведения о местоположении измененных (уточненных) границ объекта							
1	2	3	4	5	6	7	8
н24	—	—	501 023,88	2 271 200,32	Картометрически й метод	0,01	—
н25	—	—	501 029,21	2 271 191,37		0,01	
н26	—	—	501 032,01	2 271 181,23		0,01	
н27	—	—	501 033,23	2 271 172,76		0,01	
н28	—	—	501 032,42	2 271 165,23		0,01	
н29	—	—	501 031,24	2 271 158,91		0,01	
н30	—	—	501 031,54	2 271 152,58		0,01	
н31	—	—	501 034,86	2 271 147,11		0,01	
н32	—	—	501 040,57	2 271 138,16		0,01	
н33	—	—	501 046,84	2 271 129,13		0,01	
н34	—	—	501 058,52	2 271 118,16		0,01	
н35	—	—	501 069,35	2 271 107,17		0,01	
н36	—	—	501 077,59	2 271 094,08		0,01	
н37	—	—	501 080,02	2 271 087,78		0,01	
н38	—	—	501 081,15	2 271 082,12		0,01	
н39	—	—	501 082,12	2 271 072,27		0,01	
н40	—	—	501 081,99	2 271 062,89		0,01	
н41	—	—	501 078,46	2 271 051,63		0,01	
н42	—	—	501 069,17	2 271 038,90		0,01	
н43	—	—	501 058,59	2 271 020,76		0,01	
н44	—	—	501 049,87	2 271 008,38		0,01	
н45	—	—	501 037,29	2 270 993,24		0,01	
н46	—	—	501 028,97	2 270 985,16		0,01	
н47	—	—	501 023,43	2 270 980,08		0,01	
н48	—	—	501 014,22	2 270 969,97		0,01	
н49	—	—	501 009,17	2 270 961,01		0,01	
н50	—	—	501 005,18	2 270 957,11		0,01	
н51	—	—	500 996,91	2 270 951,08		0,01	
н52	—	—	500 990,18	2 270 943,25		0,01	

Раздел 3

Сведения о местоположении измененных (уточненных) границ объекта							
1	2	3	4	5	6	7	8
н53	—	—	500 981,60	2 270 933,12	Картометрически й метод	0,01	—
н54	—	—	500 971,90	2 270 922,30		0,01	
н55	—	—	500 960,34	2 270 909,70		0,01	
н56	—	—	500 955,34	2 270 905,06		0,01	
н57	—	—	500 949,30	2 270 899,48		0,01	
н58	—	—	500 944,76	2 270 897,27		0,01	
н59	—	—	500 939,13	2 270 894,36		0,01	
н60	—	—	500 934,03	2 270 890,10		0,01	
н61	—	—	500 927,24	2 270 883,62		0,01	
н62	—	—	500 919,88	2 270 878,79		0,01	
н63	—	—	500 910,25	2 270 869,15		0,01	
н64	—	—	500 900,26	2 270 855,20		0,01	
н65	—	—	500 894,91	2 270 848,35		0,01	
н66	—	—	500 891,89	2 270 845,09		0,01	
н67	—	—	500 887,47	2 270 839,28		0,01	
н68	—	—	500 883,64	2 270 833,01		0,01	
н69	—	—	500 878,06	2 270 820,92		0,01	
н70	—	—	500 872,95	2 270 808,37		0,01	
н71	—	—	500 869,28	2 270 800,61		0,01	
н72	—	—	500 858,78	2 270 778,79		0,01	
н73	—	—	500 847,42	2 270 755,72		0,01	
н74	—	—	500 834,20	2 270 733,31		0,01	
н75	—	—	500 822,46	2 270 710,22		0,01	
н76	—	—	500 806,90	2 270 685,76		0,01	
н77	—	—	500 794,26	2 270 666,63		0,01	
н78	—	—	500 780,33	2 270 644,48		0,01	
н79	—	—	500 771,41	2 270 626,49		0,01	
н80	—	—	500 765,52	2 270 614,68		0,01	
н81	—	—	500 757,91	2 270 600,08		0,01	

Раздел 3

Сведения о местоположении измененных (уточненных) границ объекта							
1	2	3	4	5	6	7	8
н82	—	—	500 749,93	2 270 582,42	Картометрически й метод	0,01	—
н83	—	—	500 742,04	2 270 565,80		0,01	
н84	—	—	500 737,74	2 270 558,20		0,01	
н85	—	—	500 737,79	2 270 558,17		0,01	
н86	—	—	500 734,91	2 270 553,14		0,01	
н87	—	—	500 750,30	2 270 547,50		0,01	
н88	—	—	500 774,45	2 270 535,40		0,01	
н89	—	—	500 788,55	2 270 536,18		0,01	
н90	—	—	500 799,70	2 270 540,58		0,01	
н91	—	—	500 826,10	2 270 560,42		0,01	
н92	—	—	500 878,05	2 270 606,38		0,01	
н93	—	—	500 949,80	2 270 644,21		0,01	
н94	—	—	501 024,50	2 270 700,62		0,01	
н95	—	—	501 095,70	2 270 754,62		0,01	
н96	—	—	501 129,85	2 270 801,86		0,01	
н97	—	—	501 149,70	2 270 842,59		0,01	
н98	—	—	501 162,00	2 270 867,13		0,01	
н99	—	—	501 178,69	2 270 911,71		0,01	
н100	—	—	501 210,49	2 270 987,31		0,01	
н101	—	—	501 218,75	2 271 055,26		0,01	
н102	—	—	501 223,25	2 271 089,32	0,01		
н103	—	—	501 224,59	2 271 140,61	0,01		
н104	—	—	501 219,49	2 271 170,91	0,01		
н105	—	—	501 217,69	2 271 196,71	0,01		
н106	—	—	501 217,09	2 271 341,31	0,01		
н107	—	—	501 215,29	2 271 376,71	0,01		
н108	—	—	501 212,89	2 271 403,71	0,01		
н5	—	—	501 207,67	2 271 400,49	0,01		
1139575							

Раздел 3

Сведения о местоположении измененных (уточненных) границ объекта							
1	2	3	4	5	6	7	8
н109	—	—	500 995,99	2 271 152,09	Картометрически й метод	0,01	—
н110	—	—	500 990,55	2 271 162,59		0,01	
н111	—	—	500 983,73	2 271 177,09		0,01	
н112	—	—	500 981,12	2 271 184,72		0,01	
н113	—	—	500 981,63	2 271 193,35		0,01	
н114	—	—	500 982,63	2 271 196,47		0,01	
н115	—	—	500 988,55	2 271 214,96		0,01	
н116	—	—	500 994,53	2 271 241,63		0,01	
н117	—	—	500 994,85	2 271 253,59		0,01	
н118	—	—	500 993,22	2 271 271,01		0,01	
н119	—	—	500 993,68	2 271 281,72		0,01	
н120	—	—	500 995,58	2 271 283,18		0,01	
н121	—	—	500 997,94	2 271 283,18		0,01	
н122	—	—	500 999,03	2 271 279,27		0,01	
н123	—	—	501 001,03	2 271 271,19		0,01	
н124	—	—	501 005,93	2 271 268,02		0,01	
н125	—	—	501 013,56	2 271 275,28		0,01	
н126	—	—	501 027,91	2 271 296,01		0,01	
н127	—	—	501 056,10	2 271 330,38		0,01	
н128	—	—	501 071,40	2 271 348,78		0,01	
н129	—	—	501 084,57	2 271 359,62		0,01	
н130	—	—	501 110,33	2 271 374,92		0,01	
н131	—	—	501 129,12	2 271 385,77		0,01	
н132	—	—	501 145,39	2 271 393,91		0,01	
н133	—	—	501 157,20	2 271 403,40		0,01	
н134	—	—	501 165,14	2 271 417,92		0,01	
н135	—	—	501 169,46	2 271 437,15		0,01	
н136	—	—	501 167,69	2 271 449,98		0,01	
н137	—	—	501 161,46	2 271 468,86		0,01	

Раздел 3

Сведения о местоположении измененных (уточненных) границ объекта							
1	2	3	4	5	6	7	8
н138	—	—	501 152,36	2 271 486,88	Картометрически й метод	0,01	—
н139	—	—	501 146,27	2 271 494,82		0,01	
н140	—	—	501 140,00	2 271 498,31		0,01	
н141	—	—	501 130,70	2 271 501,56		0,01	
н142	—	—	501 121,17	2 271 504,00		0,01	
н143	—	—	501 112,80	2 271 506,21		0,01	
н144	—	—	501 107,11	2 271 508,42		0,01	
н145	—	—	501 105,48	2 271 510,39		0,01	
н146	—	—	501 089,32	2 271 514,28		0,01	
н147	—	—	501 071,11	2 271 517,57		0,01	
н148	—	—	501 059,29	2 271 523,00		0,01	
н149	—	—	501 041,48	2 271 538,69		0,01	
н150	—	—	501 031,02	2 271 552,34		0,01	
н151	—	—	501 025,98	2 271 566,58		0,01	
н152	—	—	501 025,21	2 271 578,10		0,01	
н153	—	—	501 026,37	2 271 587,98		0,01	
н154	—	—	501 026,47	2 271 598,82		0,01	
н155	—	—	501 021,33	2 271 612,38		0,01	
н156	—	—	501 013,68	2 271 623,91		0,01	
н157	—	—	501 006,23	2 271 632,43		0,01	
н158	—	—	500 999,15	2 271 638,46		0,01	
н159	—	—	500 994,97	2 271 641,36		0,01	
н160	—	—	500 990,20	2 271 645,08		0,01	
н161	—	—	500 981,14	2 271 650,97		0,01	
н162	—	—	500 980,82	2 271 651,18		0,01	
н163	—	—	500 974,50	2 271 655,25		0,01	
н164	—	—	500 967,54	2 271 655,08		0,01	
н165	—	—	500 961,27	2 271 657,40		0,01	
н166	—	—	500 959,99	2 271 658,56		0,01	

Раздел 3

Сведения о местоположении измененных (уточненных) границ объекта							
1	2	3	4	5	6	7	8
н167	—	—	500 954,76	2 271 664,37	Картометрически й метод	0,01	—
н168	—	—	500 950,23	2 271 671,46		0,01	
н169	—	—	500 949,41	2 271 679,60		0,01	
н170	—	—	500 950,81	2 271 686,45		0,01	
н171	—	—	500 951,39	2 271 689,71		0,01	
н172	—	—	500 952,57	2 271 696,54		0,01	
н173	—	—	500 949,67	2 271 700,70		0,01	
н174	—	—	500 945,51	2 271 703,03		0,01	
н175	—	—	500 941,83	2 271 706,71		0,01	
н176	—	—	500 939,50	2 271 712,90		0,01	
н177	—	—	500 936,50	2 271 719,78		0,01	
н178	—	—	500 932,63	2 271 725,40		0,01	
н179	—	—	500 928,27	2 271 728,50		0,01	
н180	—	—	500 921,39	2 271 730,82		0,01	
н181	—	—	500 910,16	2 271 730,82		0,01	
н182	—	—	500 903,19	2 271 728,20		0,01	
н183	—	—	500 897,47	2 271 721,91		0,01	
н184	—	—	500 893,40	2 271 716,78		0,01	
н185	—	—	500 889,05	2 271 705,64		0,01	
н186	—	—	500 886,04	2 271 699,15		0,01	
н187	—	—	500 879,85	2 271 694,79		0,01	
н188	—	—	500 873,75	2 271 688,98		0,01	
н189	—	—	500 864,06	2 271 682,69		0,01	
н190	—	—	500 840,53	2 271 674,46		0,01	
н191	—	—	500 816,32	2 271 666,52		0,01	
н192	—	—	500 787,27	2 271 657,90		0,01	
н193	—	—	500 765,77	2 271 648,41		0,01	
н194	—	—	500 748,63	2 271 640,17		0,01	
н195	—	—	500 741,36	2 271 638,34		0,01	

Раздел 3

Сведения о местоположении измененных (уточненных) границ объекта							
1	2	3	4	5	6	7	8
н196	—	—	500 730,32	2 271 638,92	Картометрически й метод	0,01	—
н197	—	—	500 716,47	2 271 642,60		0,01	
н198	—	—	500 705,53	2 271 649,96		0,01	
н199	—	—	500 695,36	2 271 665,74		0,01	
н200	—	—	500 688,39	2 271 675,52		0,01	
н201	—	—	500 681,71	2 271 682,88		0,01	
н202	—	—	500 670,38	2 271 693,73		0,01	
н203	—	—	500 662,53	2 271 703,99		0,01	
н204	—	—	500 650,53	2 271 721,23		0,01	
н205	—	—	500 639,19	2 271 736,82		0,01	
н206	—	—	500 631,45	2 271 748,44		0,01	
н207	—	—	500 622,54	2 271 758,42		0,01	
н208	—	—	500 612,27	2 271 775,46		0,01	
н209	—	—	500 605,20	2 271 790,76		0,01	
н210	—	—	500 597,17	2 271 809,75		0,01	
н211	—	—	500 582,83	2 271 836,86		0,01	
н212	—	—	500 571,21	2 271 855,26		0,01	
н213	—	—	500 563,95	2 271 867,27		0,01	
н214	—	—	500 559,88	2 271 876,76		0,01	
н215	—	—	500 556,88	2 271 889,54		0,01	
н216	—	—	500 556,30	2 271 907,94		0,01	
н217	—	—	500 557,56	2 271 926,44		0,01	
н218	—	—	500 561,04	2 271 948,52		0,01	
н219	—	—	500 565,50	2 271 972,44		0,01	
н220	—	—	500 572,57	2 272 007,50		0,01	
н221	—	—	500 580,61	2 272 034,32		0,01	
н222	—	—	500 589,13	2 272 053,30		0,01	
н223	—	—	500 594,33	2 272 059,71		0,01	
н224	—	—	500 596,50	2 272 071,95		0,01	

Раздел 3

Сведения о местоположении измененных (уточненных) границ объекта							
1	2	3	4	5	6	7	8
н225	—	—	500 611,54	2 272 086,64	Картометрически й метод	0,01	—
н226	—	—	500 620,63	2 272 095,38		0,01	
н227	—	—	500 630,95	2 272 169,18		0,01	
н228	—	—	500 632,18	2 272 190,52		0,01	
н229	—	—	500 631,89	2 272 207,40		0,01	
н230	—	—	500 624,63	2 272 208,10		0,01	
н231	—	—	500 596,22	2 272 206,23		0,01	
н232	—	—	500 570,73	2 272 204,74		0,01	
н233	—	—	500 550,58	2 272 205,97		0,01	
н234	—	—	500 531,80	2 272 207,47		0,01	
н235	—	—	500 517,37	2 272 213,67		0,01	
н236	—	—	500 502,26	2 272 225,10		0,01	
н237	—	—	500 486,86	2 272 245,53		0,01	
н238	—	—	500 468,46	2 272 263,84		0,01	
н239	—	—	500 456,59	2 272 272,96		0,01	
н240	—	—	500 445,26	2 272 277,78		0,01	
н241	—	—	500 420,38	2 272 280,90		0,01	
н242	—	—	500 382,37	2 272 278,45		0,01	
н243	—	—	500 341,70	2 272 273,47		0,01	
н244	—	—	500 317,38	2 272 272,47		0,01	
н245	—	—	500 279,17	2 272 272,53		0,01	
н246	—	—	500 237,20	2 272 272,26		0,01	
н247	—	—	500 203,50	2 272 274,59		0,01	
н248	—	—	500 173,45	2 272 277,73		0,01	
н249	—	—	500 148,92	2 272 281,60		0,01	
н250	—	—	500 117,33	2 272 289,54		0,01	
н251	—	—	500 091,42	2 272 293,77		0,01	
н252	—	—	500 045,94	2 272 296,31		0,01	
н253	—	—	500 024,33	2 272 296,88		0,01	

Раздел 3

Сведения о местоположении измененных (уточненных) границ объекта							
1	2	3	4	5	6	7	8
н254	—	—	499 989,93	2 272 300,07	Картометрически й метод	0,01	—
н255	—	—	499 947,45	2 272 306,54		0,01	
н256	—	—	499 938,06	2 272 308,58		0,01	
н257	—	—	499 929,41	2 272 309,27		0,01	
н258	—	—	499 912,49	2 272 302,48		0,01	
н259	—	—	499 899,71	2 272 297,15		0,01	
н260	—	—	499 886,65	2 272 294,07		0,01	
н261	—	—	499 881,72	2 272 290,78		0,01	
н262	—	—	499 876,87	2 272 281,74		0,01	
н263	—	—	499 872,11	2 272 278,46		0,01	
н264	—	—	499 855,40	2 272 272,69		0,01	
н265	—	—	499 833,09	2 272 264,94		0,01	
н266	—	—	499 808,10	2 272 258,61		0,01	
н267	—	—	499 786,81	2 272 255,87		0,01	
н268	—	—	499 737,40	2 272 246,69		0,01	
н269	—	—	499 726,46	2 272 244,66		0,01	
н270	—	—	499 710,67	2 272 245,35		0,01	
н271	—	—	499 680,95	2 272 240,30		0,01	
н272	—	—	499 656,54	2 272 234,36		0,01	
н273	—	—	499 637,23	2 272 222,87		0,01	
н274	—	—	499 621,99	2 272 207,45		0,01	
н275	—	—	499 591,97	2 272 167,15		0,01	
н276	—	—	499 583,26	2 272 152,08		0,01	
н277	—	—	499 576,13	2 272 134,90		0,01	
н278	—	—	499 572,27	2 272 114,90		0,01	
н279	—	—	499 571,03	2 272 084,00		0,01	
н280	—	—	499 569,38	2 272 076,64		0,01	
н281	—	—	499 559,89	2 272 046,91		0,01	
н282	—	—	499 558,25	2 272 037,90		0,01	

Раздел 3

Сведения о местоположении измененных (уточненных) границ объекта							
1	2	3	4	5	6	7	8
н283	—	—	499 555,47	2 272 027,11	Картометрически й метод	0,01	—
н284	—	—	499 554,81	2 272 023,74		0,01	
н285	—	—	499 574,04	2 272 009,88		0,01	
н286	—	—	499 686,14	2 272 014,10		0,01	
н287	—	—	499 727,85	2 272 022,52		0,01	
н288	—	—	499 743,01	2 272 023,77		0,01	
н289	—	—	499 765,48	2 272 025,62		0,01	
н290	—	—	499 809,63	2 272 029,49		0,01	
н291	—	—	499 833,89	2 272 033,43		0,01	
н292	—	—	499 888,11	2 272 054,85		0,01	
н293	—	—	499 919,12	2 272 065,08		0,01	
н294	—	—	499 963,72	2 272 065,52		0,01	
н295	—	—	499 980,11	2 272 064,20		0,01	
н296	—	—	499 992,13	2 272 042,34		0,01	
н297	—	—	499 994,98	2 272 014,36		0,01	
н298	—	—	499 984,70	2 271 976,33		0,01	
н299	—	—	499 984,14	2 271 961,98		0,01	
н300	—	—	499 988,79	2 271 945,31		0,01	
н301	—	—	499 995,07	2 271 928,09		0,01	
н302	—	—	499 996,71	2 271 829,17		0,01	
н303	—	—	500 021,27	2 271 789,40		0,01	
н304	—	—	500 012,25	2 271 772,73		0,01	
н305	—	—	500 017,99	2 271 759,88		0,01	
н306	—	—	500 046,60	2 271 721,64		0,01	
н307	—	—	500 107,45	2 271 712,02		0,01	
н308	—	—	500 125,88	2 271 708,28		0,01	
н309	—	—	500 168,20	2 271 691,58		0,01	
н310	—	—	500 202,35	2 271 685,09		0,01	
н311	—	—	500 327,01	2 271 654,14		0,01	

Раздел 3

Сведения о местоположении измененных (уточненных) границ объекта							
1	2	3	4	5	6	7	8
н312	—	—	500 335,13	2 271 651,45	Картометрически й метод	0,01	—
н313	—	—	500 396,85	2 271 598,85		0,01	
н314	—	—	500 404,05	2 271 581,45		0,01	
н315	—	—	500 408,05	2 271 567,98		0,01	
н316	—	—	500 428,35	2 271 562,25		0,01	
н317	—	—	500 469,15	2 271 546,65		0,01	
н318	—	—	500 517,15	2 271 522,65		0,01	
н319	—	—	500 565,45	2 271 499,55		0,01	
н320	—	—	500 586,75	2 271 477,05		0,01	
н321	—	—	500 620,35	2 271 438,65		0,01	
н322	—	—	500 661,15	2 271 406,25		0,01	
н323	—	—	500 689,95	2 271 381,05		0,01	
н324	—	—	500 711,55	2 271 350,45		0,01	
н325	—	—	500 734,95	2 271 289,25		0,01	
н326	—	—	500 748,15	2 271 258,65		0,01	
н327	—	—	500 763,75	2 271 233,45		0,01	
н328	—	—	500 775,15	2 271 222,05		0,01	
н329	—	—	500 779,75	2 271 203,85		0,01	
н330	—	—	500 779,75	2 271 196,45		0,01	
н331	—	—	500 777,35	2 271 156,05		0,01	
н332	—	—	500 777,42	2 271 145,65		0,01	
н333	—	—	500 777,55	2 271 126,65		0,01	
н334	—	—	500 779,05	2 271 108,02		0,01	
н335	—	—	500 780,10	2 271 090,17		0,01	
н336	—	—	500 779,75	2 271 075,05		0,01	
н337	—	—	500 777,75	2 271 063,65		0,01	
н338	—	—	500 773,55	2 271 050,85		0,01	
н339	—	—	500 768,55	2 271 038,85		0,01	
н340	—	—	500 765,75	2 271 033,05		0,01	

Раздел 3

Сведения о местоположении измененных (уточненных) границ объекта							
1	2	3	4	5	6	7	8
н341	—	—	500 761,15	2 271 022,25	Картометрически й метод	0,01	—
н342	—	—	500 755,55	2 271 011,25		0,01	
н343	—	—	500 740,75	2 270 983,85		0,01	
н344	—	—	500 616,75	2 270 909,45		0,01	
н345	—	—	500 539,95	2 270 842,25		0,01	
н346	—	—	500 479,95	2 270 820,65		0,01	
н347	—	—	500 381,55	2 270 813,45		0,01	
н348	—	—	500 331,15	2 270 825,45		0,01	
н349	—	—	500 290,05	2 270 821,55		0,01	
н350	—	—	500 273,55	2 270 814,35		0,01	
н351	—	—	500 255,25	2 270 800,25		0,01	
н352	—	—	500 231,55	2 270 778,05		0,01	
н353	—	—	500 220,75	2 270 764,85		0,01	
н354	—	—	500 165,55	2 270 648,45		0,01	
н355	—	—	500 118,75	2 270 677,25		0,01	
н356	—	—	500 095,95	2 270 687,45		0,01	
н357	—	—	500 079,75	2 270 695,25		0,01	
н358	—	—	500 067,75	2 270 698,85		0,01	
н359	—	—	500 046,15	2 270 698,85		0,01	
н360	—	—	500 020,35	2 270 696,45		0,01	
н361	—	—	499 987,95	2 270 691,05		0,01	
н362	—	—	499 954,35	2 270 688,65		0,01	
н363	—	—	499 910,75	2 270 688,65		0,01	
н364	—	—	499 898,55	2 270 687,85		0,01	
н365	—	—	499 879,65	2 270 683,85		0,01	
н366	—	—	499 866,45	2 270 677,25		0,01	
н367	—	—	499 858,35	2 270 669,45		0,01	
н368	—	—	499 854,45	2 270 651,15		0,01	
н369	—	—	499 728,75	2 270 623,85		0,01	

Раздел 3

Сведения о местоположении измененных (уточненных) границ объекта							
1	2	3	4	5	6	7	8
н370	—	—	499 693,35	2 270 602,25	Картометрически й метод	0,01	—
н371	—	—	499 676,55	2 270 601,65		0,01	
н372	—	—	499 670,33	2 270 562,63		0,01	
н373	—	—	499 702,64	2 270 551,19		0,01	
н374	—	—	499 736,73	2 270 536,47		0,01	
н375	—	—	499 762,10	2 270 522,72		0,01	
н376	—	—	499 784,18	2 270 507,42		0,01	
н377	—	—	499 805,68	2 270 494,44		0,01	
н378	—	—	499 844,80	2 270 473,91		0,01	
н379	—	—	499 872,31	2 270 464,03		0,01	
н380	—	—	499 901,36	2 270 457,64		0,01	
н381	—	—	499 927,51	2 270 455,70		0,01	
н382	—	—	499 958,11	2 270 457,25		0,01	
н383	—	—	499 991,81	2 270 461,13		0,01	
н384	—	—	500 018,73	2 270 464,23		0,01	
н385	—	—	500 047,78	2 270 465,58		0,01	
н386	—	—	500 080,52	2 270 461,13		0,01	
н387	—	—	500 107,47	2 270 454,38		0,01	
н388	—	—	500 150,20	2 270 431,76		0,01	
н389	—	—	500 188,93	2 270 407,53		0,01	
н390	—	—	500 218,22	2 270 389,46		0,01	
н391	—	—	500 253,67	2 270 368,55		0,01	
н392	—	—	500 304,99	2 270 338,53		0,01	
н393	—	—	500 329,20	2 270 323,42		0,01	
н394	—	—	500 350,70	2 270 308,89		0,01	
н395	—	—	500 376,08	2 270 286,81		0,01	
н396	—	—	500 386,53	2 270 272,67		0,01	
н397	—	—	500 397,19	2 270 250,79		0,01	
н398	—	—	500 410,94	2 270 215,34		0,01	

Раздел 3

Сведения о местоположении измененных (уточненных) границ объекта							
1	2	3	4	5	6	7	8
н399	—	—	500 423,58	2 270 196,07	Картометрически й метод	0,01	—
н400	—	—	500 436,70	2 270 184,93		0,01	
н401	—	—	500 452,39	2 270 178,93		0,01	
н402	—	—	500 472,09	2 270 176,59		0,01	
н403	—	—	500 573,10	2 270 321,52		0,01	
н404	—	—	500 589,45	2 270 361,73		0,01	
н405	—	—	500 603,55	2 270 399,16		0,01	
н406	—	—	500 614,35	2 270 427,06		0,01	
н407	—	—	500 620,65	2 270 440,37		0,01	
н408	—	—	500 634,50	2 270 445,60		0,01	
н409	—	—	500 646,50	2 270 457,08		0,01	
н410	—	—	500 659,80	2 270 476,15		0,01	
н411	—	—	500 674,20	2 270 499,38		0,01	
н412	—	—	500 695,85	2 270 537,25		0,01	
н413	—	—	500 707,50	2 270 563,60		0,01	
н414	—	—	500 718,92	2 270 559,15		0,01	
н415	—	—	500 722,11	2 270 567,12		0,01	
н416	—	—	500 722,92	2 270 574,44		0,01	
н417	—	—	500 727,33	2 270 588,85		0,01	
н418	—	—	500 738,26	2 270 606,86		0,01	
н419	—	—	500 751,51	2 270 632,89		0,01	
н420	—	—	500 764,52	2 270 658,69		0,01	
н421	—	—	500 774,05	2 270 672,63		0,01	
н422	—	—	500 787,07	2 270 692,16		0,01	
н423	—	—	500 799,76	2 270 713,26		0,01	
н424	—	—	500 808,36	2 270 726,48		0,01	
н425	—	—	500 819,83	2 270 746,79		0,01	
н426	—	—	500 831,15	2 270 769,58		0,01	
н427	—	—	500 842,13	2 270 791,07		0,01	

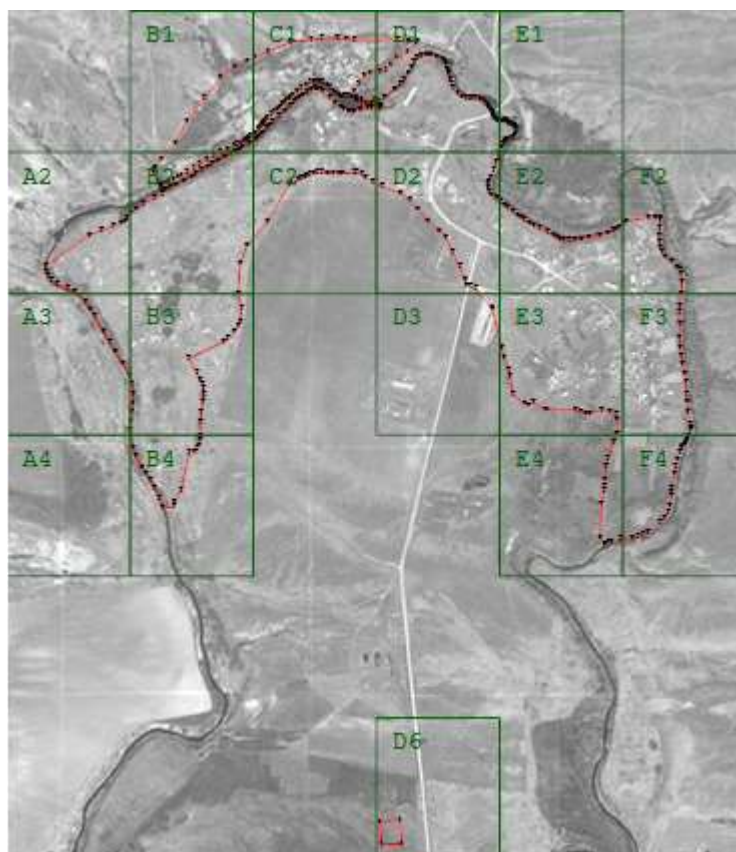
Раздел 3

Сведения о местоположении измененных (уточненных) границ объекта							
1	2	3	4	5	6	7	8
н428	—	—	500 848,28	2 270 803,84	Картометрически й метод	0,01	—
н429	—	—	500 851,91	2 270 810,92		0,01	
н430	—	—	500 855,98	2 270 817,32		0,01	
н431	—	—	500 862,95	2 270 827,08		0,01	
н432	—	—	500 874,22	2 270 849,86		0,01	
н433	—	—	500 887,94	2 270 869,38		0,01	
н434	—	—	500 894,21	2 270 878,21		0,01	
н435	—	—	500 903,28	2 270 886,69		0,01	
н436	—	—	500 910,95	2 270 892,51		0,01	
н437	—	—	500 926,05	2 270 906,92		0,01	
н438	—	—	500 935,24	2 270 914,83		0,01	
н439	—	—	500 945,05	2 270 927,13		0,01	
н440	—	—	500 964,95	2 270 947,84		0,01	
н441	—	—	500 983,21	2 270 967,57		0,01	
н442	—	—	500 999,65	2 270 985,59		0,01	
н443	—	—	501 011,98	2 270 997,33		0,01	
н444	—	—	501 019,90	2 271 005,52		0,01	
н445	—	—	501 027,63	2 271 015,50		0,01	
н446	—	—	501 036,13	2 271 027,05		0,01	
н447	—	—	501 045,96	2 271 040,97		0,01	
н448	—	—	501 054,80	2 271 055,60		0,01	
н449	—	—	501 058,62	2 271 067,30		0,01	
н450	—	—	501 057,86	2 271 071,58		0,01	
н451	—	—	501 057,11	2 271 074,92		0,01	
н452	—	—	501 053,88	2 271 084,01		0,01	
н453	—	—	501 048,78	2 271 093,45		0,01	
н454	—	—	501 027,17	2 271 116,97		0,01	
н455	—	—	501 011,28	2 271 132,69		0,01	
н109	—	—	500 995,99	2 271 152,09		0,01	

Раздел 3

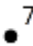

Сведения о местоположении измененных (уточненных) границ объекта							
3. Сведения о характерных точках части (частей) границы объекта							
1	2	3	4	5	6	7	8
—	—	—	—	—	—	—	—

Раздел 4
План границ объекта



Масштаб 1:25 000

Используемые условные знаки и обозначения:

-  - Существующая точка, имеющиеся в ГКН сведения о которой позволяют однозначно определить ее местоположение
-  - Вновь образованная часть границы, сведения о которой достаточны для определения ее местоположения

Подпись _____ Дата « 10 » _____ октября 20 24 г.

Место для оттиска печати (при наличии) лица, составившего описание местоположения границ объекта

Раздел 4
План границ объекта

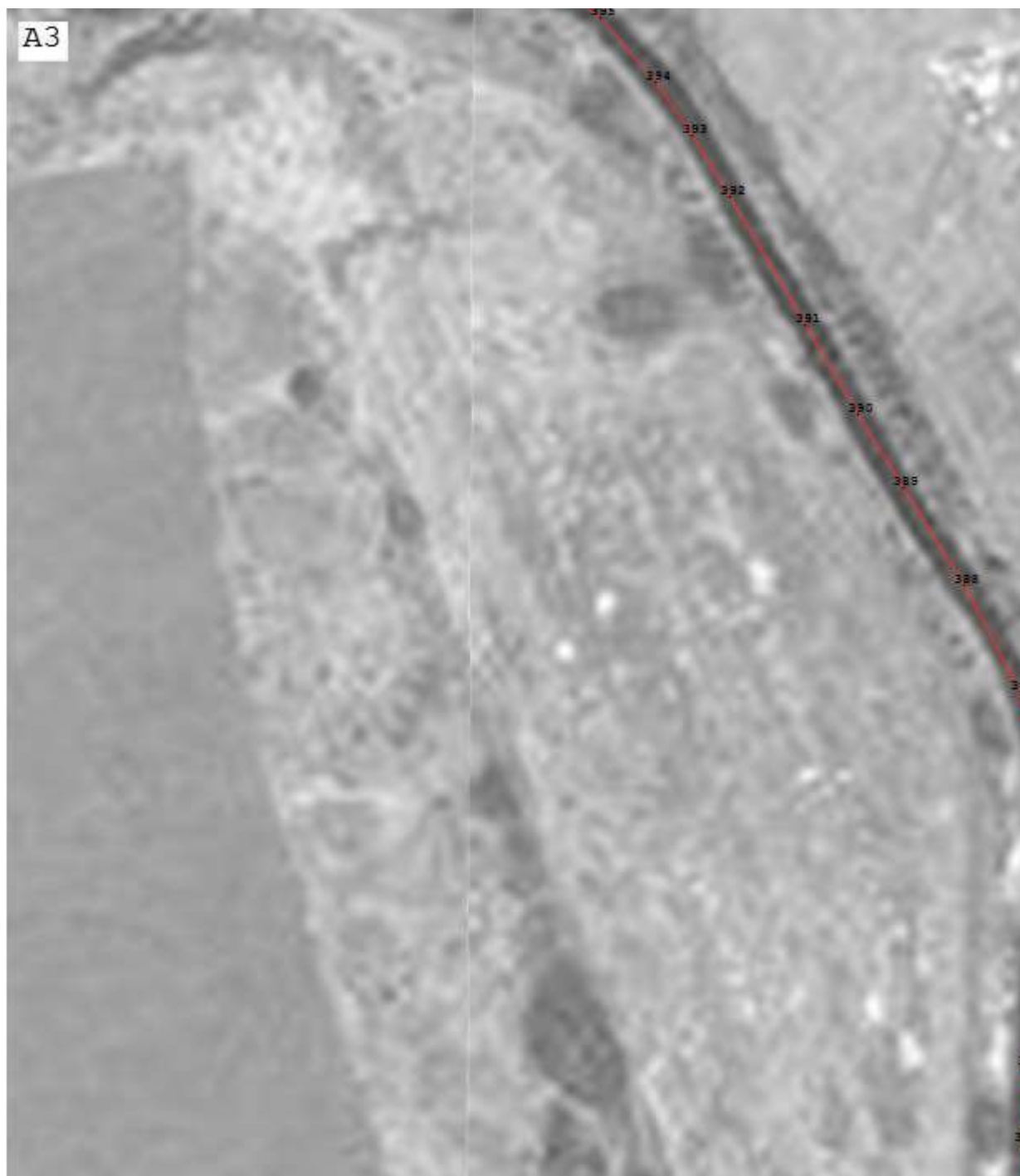


Масштаб 1:2 500

Подпись _____ Дата « 10 » _____ октября 20 24 г.

Место для оттиска печати (при наличии) лица, составившего описание местоположения границ объекта

Раздел 4
План границ объекта

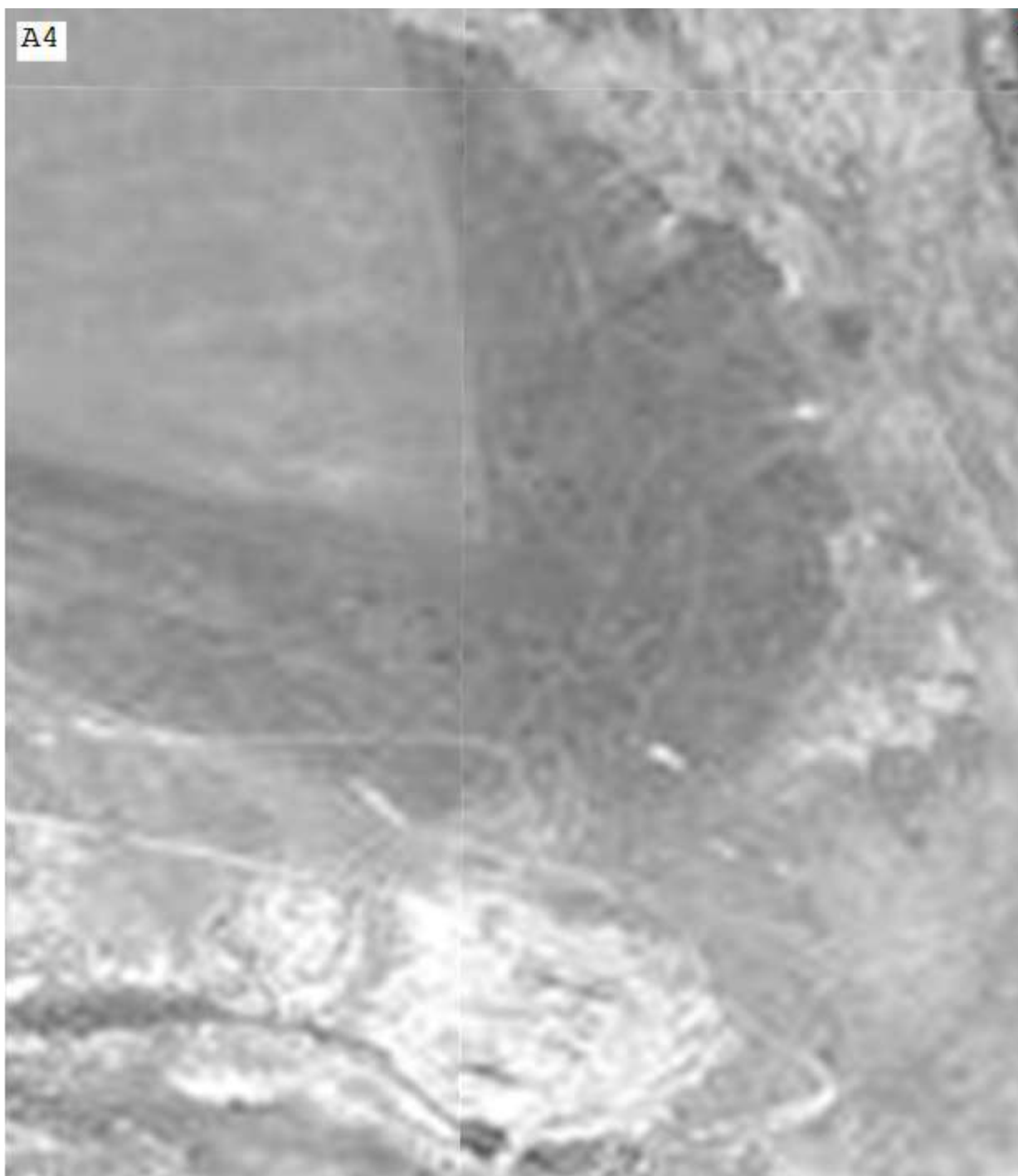


Масштаб 1:2 500

Подпись _____ Дата « 10 » _____ октября 20 24 г.

Место для оттиска печати (при наличии) лица, составившего описание местоположения границ объекта

Раздел 4
План границ объекта



Масштаб 1:2 500

Подпись _____ Дата « 10 » октября 20 24 г.

Место для оттиска печати (при наличии) лица, составившего описание местоположения границ объекта

Раздел 4
План границ объекта

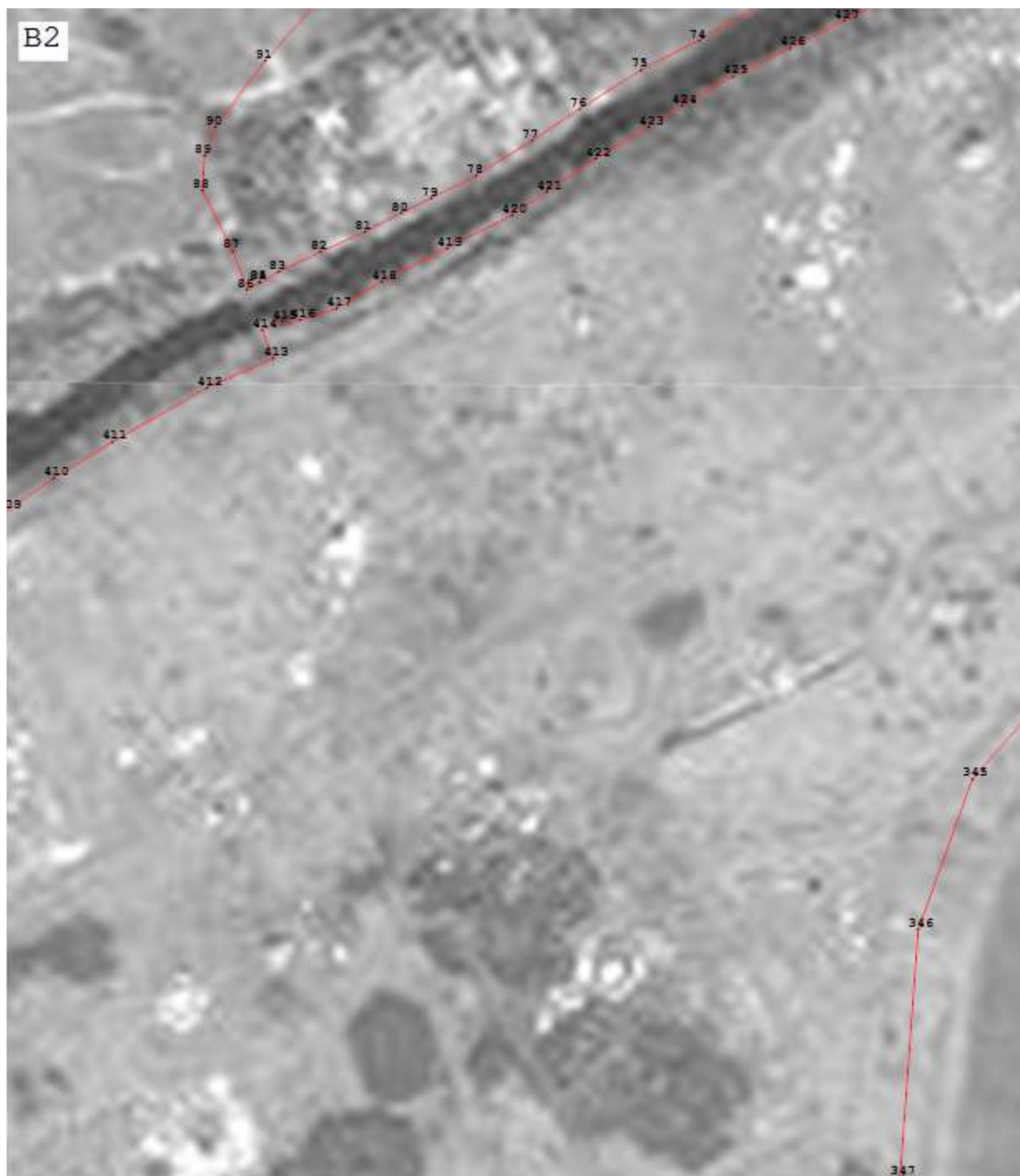


Масштаб 1:2 500

Подпись _____ Дата « 10 » _____ октября 20 24 г.

Место для оттиска печати (при наличии) лица, составившего описание местоположения границ объекта

Раздел 4
План границ объекта

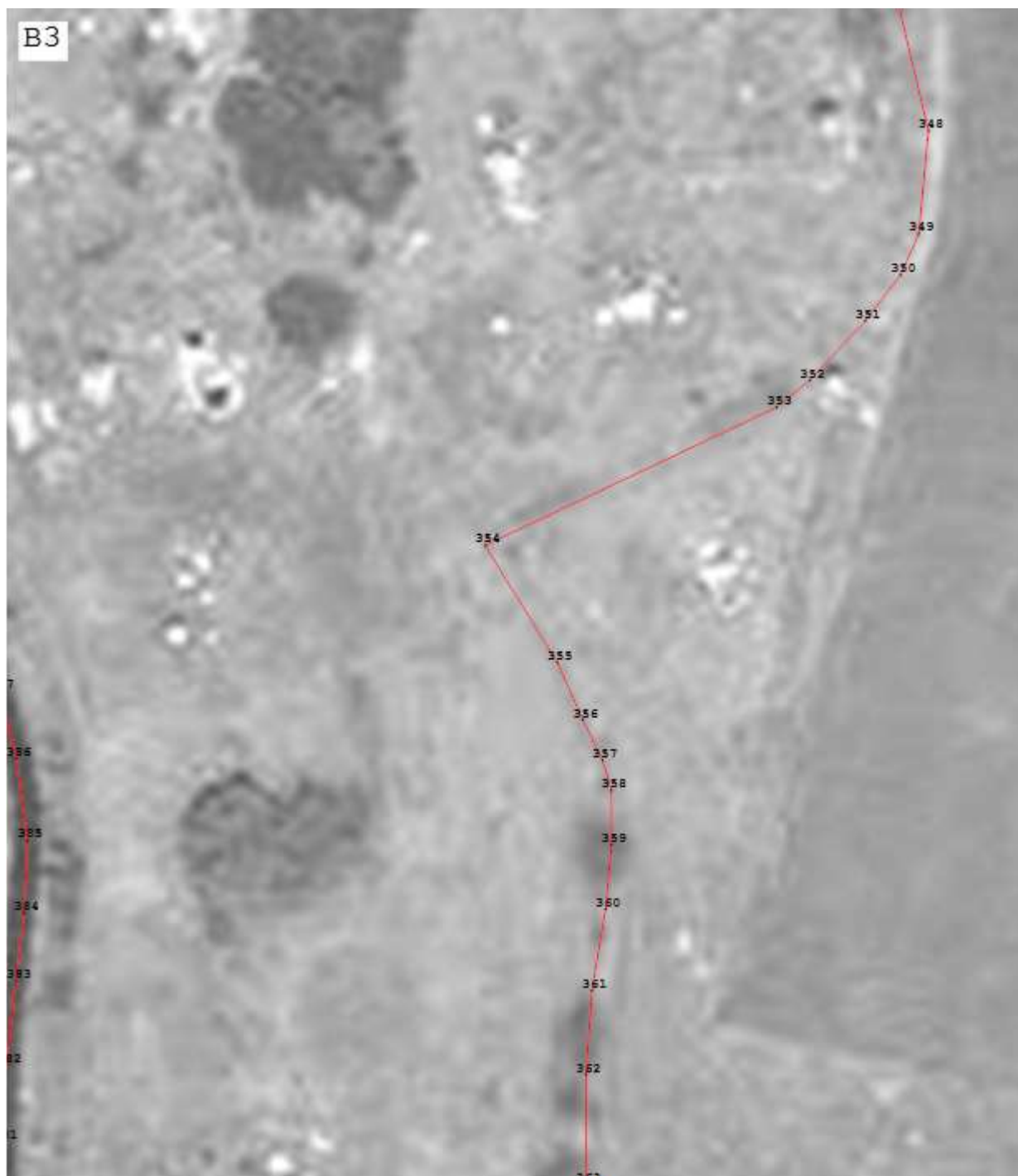


Масштаб 1:2 500

Подпись _____ Дата « 10 » _____ октября 20 24 г.

Место для отиска печати (при наличии) лица, составившего описание местоположения границ объекта

Раздел 4
План границ объекта

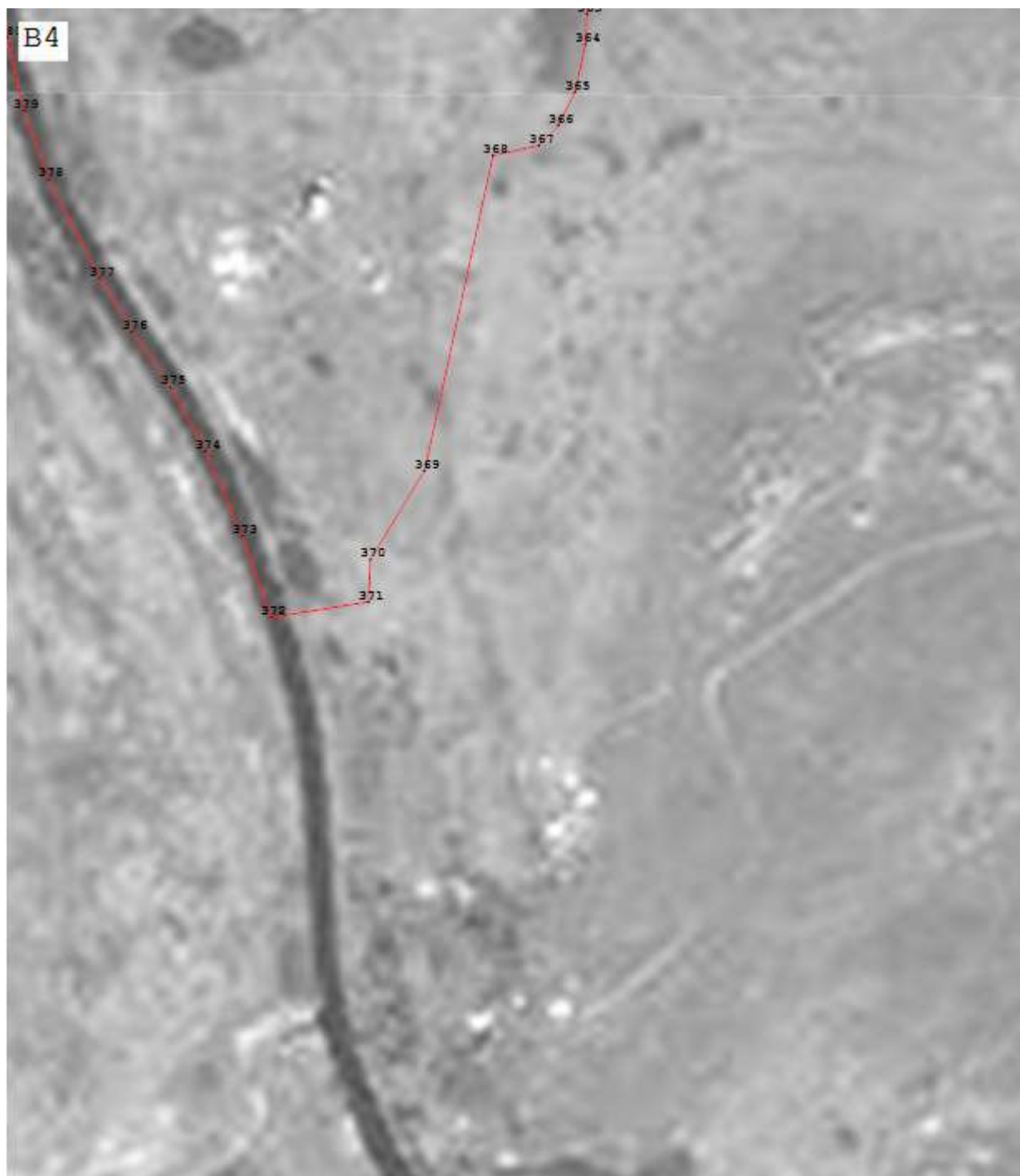


Масштаб 1:2 500

Подпись _____ Дата « 10 » _____ октября 20 24 г.

Место для оттиска печати (при наличии) лица, составившего описание местоположения границ объекта

Раздел 4
План границ объекта



Масштаб 1:2 500

Подпись _____ Дата « 10 » октября 20 24 г.

Место для оттиска печати (при наличии) лица, составившего описание местоположения границ объекта

Раздел 4
План границ объекта

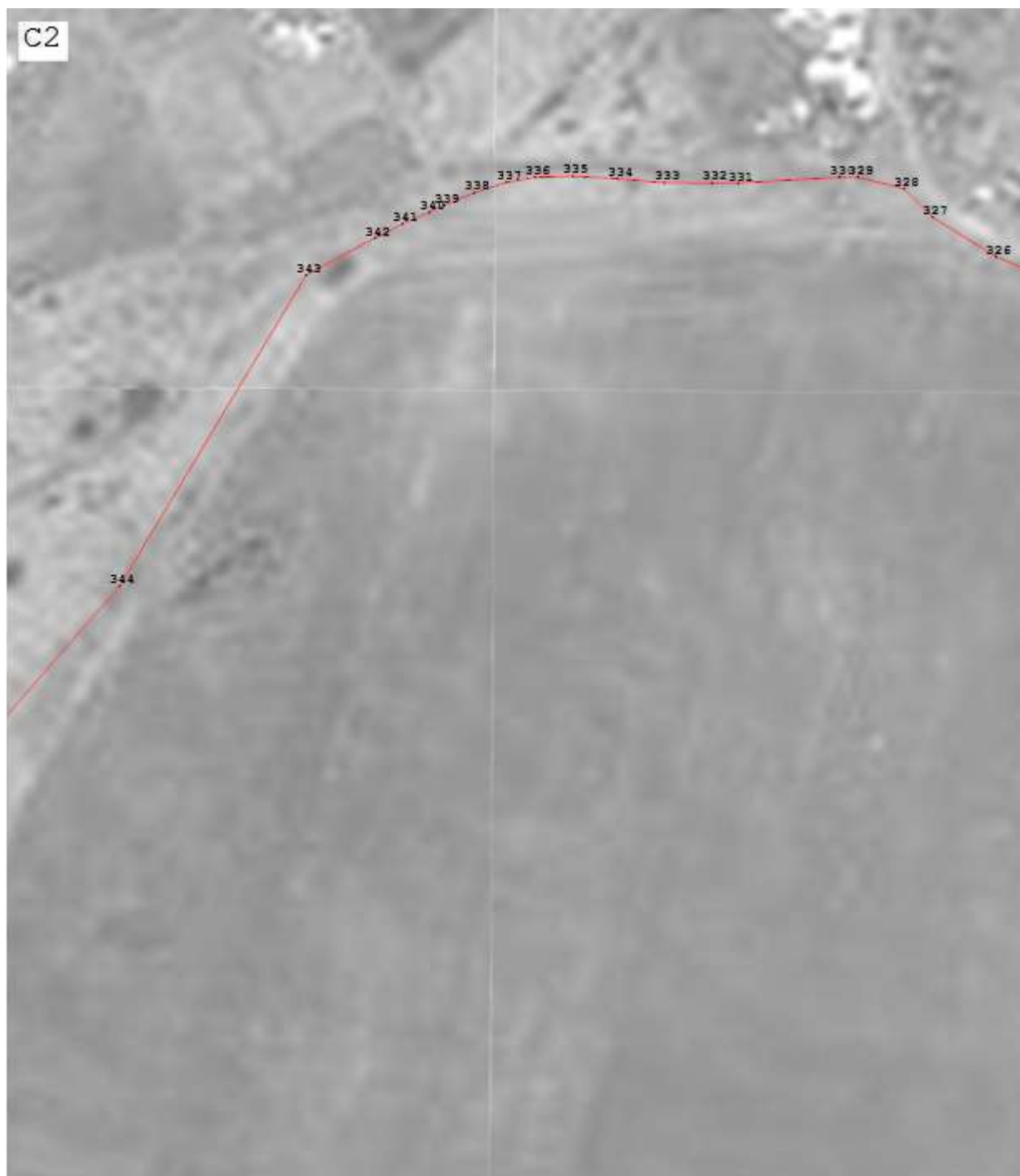


Масштаб 1:2 500

Подпись _____ Дата « 10 » _____ октября 20 24 г.

Место для отиска печати (при наличии) лица, составившего описание местоположения границ объекта

Раздел 4
План границ объекта



Масштаб 1:2 500

Подпись _____ Дата « 10 » октября 20 24 г.

Место для оттиска печати (при наличии) лица, составившего описание местоположения границ объекта

Раздел 4
План границ объекта



Масштаб 1:2 500

Подпись _____ Дата « 10 » _____ октября 20 24 г.

Место для отиска печати (при наличии) лица, составившего описание местоположения границ объекта

Раздел 4
План границ объекта



Масштаб 1:2 500

Подпись _____ Дата « 10 » _____ октября 20 24 г.

Место для оттиска печати (при наличии) лица, составившего описание местоположения границ объекта

Раздел 4
План границ объекта



Масштаб 1:2 500

Подпись _____ Дата « 10 » октября 20 24 г.

Место для оттиска печати (при наличии) лица, составившего описание местоположения границ объекта

Раздел 4
План границ объекта

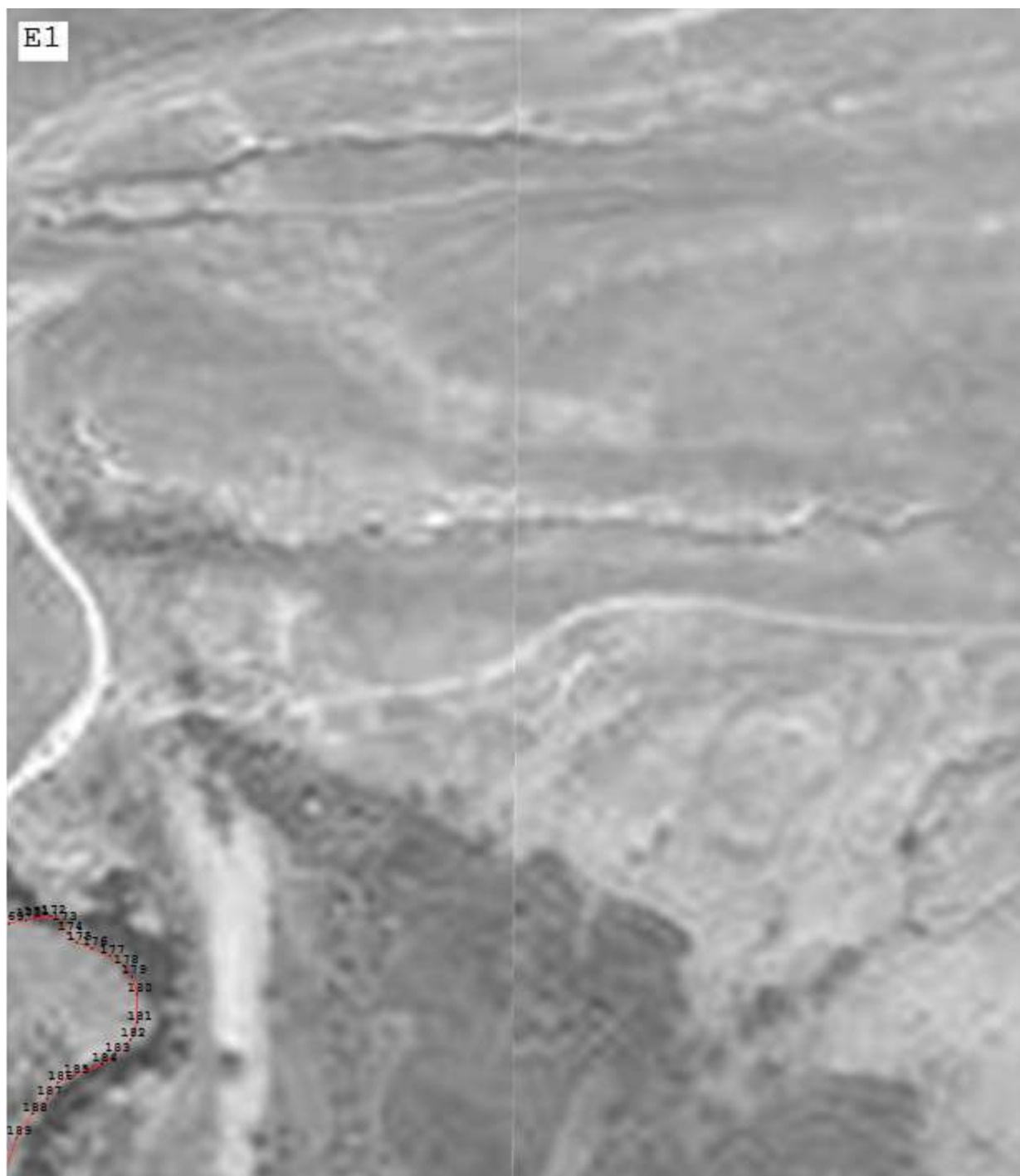


Масштаб 1:2 500

Подпись _____ Дата « 10 » октября 20 24 г.

Место для оттиска печати (при наличии) лица, составившего описание местоположения границ объекта

Раздел 4
План границ объекта



Масштаб 1:2 500

Подпись _____ Дата « 10 » октября 20 24 г.

Место для отиска печати (при наличии) лица, составившего описание местоположения границ объекта

Раздел 4
План границ объекта



Масштаб 1:2 500

Подпись _____ Дата « 10 » октября 20 24 г.

Место для оттиска печати (при наличии) лица, составившего описание местоположения границ объекта

Раздел 4
План границ объекта



Масштаб 1:2 500

Подпись _____ Дата « 10 » _____ октября 20 24 г.

Место для оттиска печати (при наличии) лица, составившего описание местоположения границ объекта

Раздел 4
План границ объекта



Масштаб 1:2 500

Подпись _____ Дата « 10 » _____ октября 20 24 г.

Место для оттиска печати (при наличии) лица, составившего описание местоположения границ объекта

Раздел 4
План границ объекта



Масштаб 1:2 500

Подпись _____ Дата « 10 » октября 20 24 г.

Место для оттиска печати (при наличии) лица, составившего описание местоположения границ объекта

Раздел 4
План границ объекта

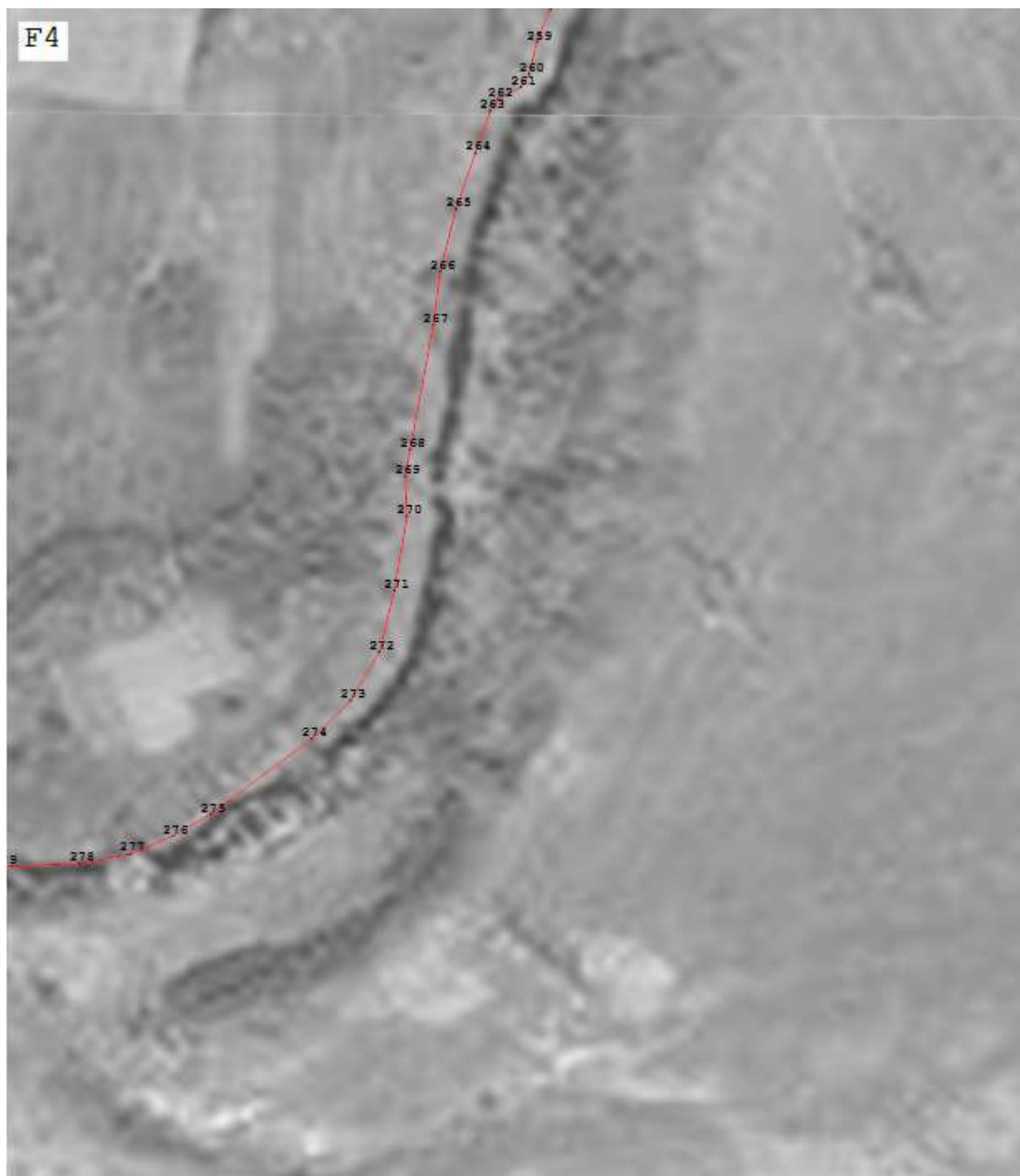


Масштаб 1:2 500

Подпись _____ Дата « 10 » октября 20 24 г.

Место для оттиска печати (при наличии) лица, составившего описание местоположения границ объекта

Раздел 4
План границ объекта



Масштаб 1:2 500

Подпись _____ Дата « 10 » октября 20 24 г.

Место для отиска печати (при наличии) лица, составившего описание местоположения границ объекта

Прохождение границы		Описание прохождения границы
от точки	до точки	
1	2	3
—	—	—